

Systemy aluminiowe



1.46
MLD PLN

wartość sprzedaży

549
MLN PLN

wartość eksportu

70
%

udziałów w krajowym rynku systemów rolet, bram i moskitier



Marka Aluprof w gronie najsilniejszych w Polsce w 2019 roku. Europejski lider rynku stolarki aluminiowej

37%

ogólnej sprzedaży SSA stanowi eksport



Systemy aluminiowe Aluprof są montowane w wielu prestiżowych budynkach na całym świecie



Firma ALUPROF jest liderem swojej branży w Polsce – posiada 40-procentowy udział w polskim rynku produkcji systemów aluminiowych. Od lat zalicza się również do europejskiej czołówki producentów systemów aluminiowych. W swojej ofercie posiada m.in.: systemy okiennie-drzwiowe, fasadowe, przeciwpożarowe, antywłamaniowe, rolety, bramy, moskitiery i rozwiązanie indywidualne.



Wizytówki miejskiego krajobrazu w systemach Aluprof

W ubiegłym roku firma dostarczyła m.in. indywidualne rozwiązania fasadowe i okienne dla jednej z ciekawszych inwestycji w Polsce, czyli Mennica Legacy Tower. Dzięki odpowiedniemu zróżnicowaniu kształtów profili aluminiowych oraz technologii szklenia segmentów fasady możliwe było uzyskanie na poszczególnych elewacjach budynku różnorodnych efektów wizualnych, zgodnych z założeniami projektu.

Jedna z najbardziej prestiżowych inwestycji w Polsce, czyli budowa Mennica Legacy Tower jest już na ukończeniu. Budynek osiągnął już swoją docelową wysokość 140 m, obecnie trwają intensywne prace wykończeniowe. Firma ALUPROF SA – czołowy polski dystrybutor systemów aluminiowych oraz jeden z europejskich liderów tej branży, opracowała dla tego obiektu indywidualne rozwiązania fasadowe i okienne, m.in. system ściany elementowej słupowo-ryglowej MB-SE80 MLT, okno panelowe MB-86 SI MLT oraz indywidualny system ściany słupowo-ryglowej MB-SR60N MLT



Z kolei inny obiekt Centrum Biurowo Usługowe Maraton w Poznaniu, w którym wykorzystano system fasady słupowo-ryglowej MB-SR50N HI+ o podwyższonej izolacyjności termicznej, zostało nagrodzone w prestiżowym konkursie Eurobuilds Award. Obiekt został okrzyknięty najlepszym biurowcem roku w Polsce.





W oddanym do użytku pod koniec 2019 roku biurowcu Posejdon w Szczecinie, który jest pierwszym tego typu obiektem w Polsce o niemal zerowym zużyciu energii, zastosowano bezprecedensowe rozwiązania w zakresie energooszczędności. W połączeniu z zaprojektowaną i wykonaną według najwyższych standardów termoizolacją umożliwią redukcję emisji CO₂ do atmosfery o 76% w porównaniu z takim samym obiektem powstałym w tradycyjnej technologii. Jednym z kluczowych elementów termoizolacji jest aluminiowy system fasadowy MB-SR50N HI+ z wyróżniającą się konstrukcyjnie strefą izolacji termicznej.





Inwestycje w innowacyjne rozwiązania

W 2019 r zakończona została inwestycja w rozbudowę powierzchni magazynowo logistycznej w Bielsku – Białej oraz uruchomiona została druga linia lakierni pionowej. Te inwestycje to odpowiedź na rosnące wymagania rynku w zakresie obsługi produkcyjnej i logistycznej klientów. W drugiej połowie roku uruchomione zostało Centrum Badań i Innowacji w Ogrodzonej. CBiI wyposażone zostało w nowoczesne kabiny do przeprowadzania badań szczelnościowych oraz piec laboratoryjny do badań odporności ogniowej. Jest to jedno z nielicznych w Europie akredytowanych laboratorium producenta systemów aluminiowych. Inwestycja w Centrum Badań i Innowacji to także krok w kierunku rozwoju i wdrażania nowych produktów. Dzięki własnemu centrum firma może pozwolić sobie na szybsze testowanie i wdrażanie nowych oraz indywidualnych rozwiązań.







W 2019 roku uruchomiony został dla naszych klientów nowoczesny showroom, w którym architekci, producenci i klienci końcowi mają okazję obejrzeć produkty Aluprof w ciekawej aranżacji. [Prezentacja Showroom 360 stopni](#)





Silna sprzedaż eksportowa

Obecnie eksport stanowi 37% w przychodach segmentu SSA. Aluprof sprzedaje swoje rozwiązania do większości krajów europejskich, a także do USA czy ZEA. Wysiłki Aluprofu są w szczególności ukierunkowane na rynek eksportowy. To w tym obszarze koncentrowane są aktualnie działania firmy.

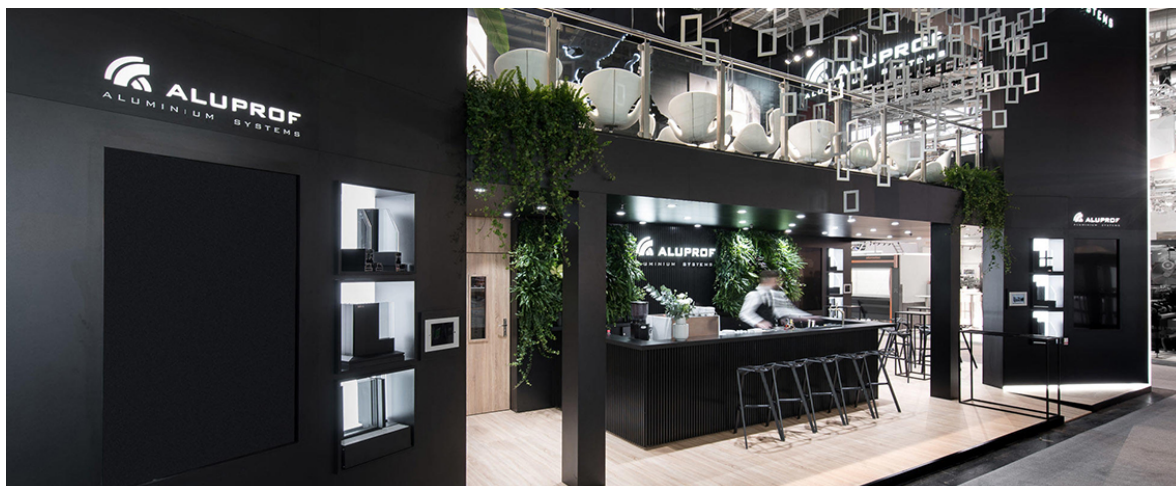
Istotą kompetencji firmy jest ogromne doświadczenie w produkcji systemów aluminiowych, indywidualne rozwiązania a także wsparcie techniczne jakiego nie oferuje zachodnia konkurencja. Dwucyfrowa dynamika sprzedaży została osiągnięta poprzez konsekwentną pracę na poszczególnych rynkach, rosnącą liczbę zadowolonych ze współpracy klientów, sukcesywne poszerzanie oferty produktowej, zarówno w zakresie

systemów architektonicznych jak i roletowych, a także oferowanie na poszczególnych rynkach wyrobów gotowych wg. indywidualnych wymagań klientów. Największą dynamikę sprzedaży na rynkach eksportowych udało się odnotować w Czechach i Słowacji, Holandii, Wielkiej Brytanii, Węgrzech, Rumunii i Ukrainie. Aluprof na innych rynkach

Sukces na międzynarodowych Targach BAU

Silną pozycję na rynkach zagranicznych Aluprof potwierdził także w styczniu na najbardziej prestiżowych targach w branży architektury i budownictwa - BAU w Monachium. W dniach 14-19 stycznia Targi Monachijskie odwiedziło ćwierć miliona zwiedzających, z czego rekordowe 85 tys. stanowili goście z zagranicy. Wszystko to podkreśla status tej imprezy, która jawi się jako największe targi w dziedzinie architektury, materiałów i systemów budowlanych.

Na mocno ograniczonej przez organizatorów przestrzeni firma stworzyła spektakularną ekspozycję, która na wiele sposobów promowała produkty polskiej marki. Nowoczesne stoisko w kształcie ramy okiennej, oprawa nawiązująca do polskich tradycji i subtelnie wyeksponowane przekroje systemów Aluprof przyciągały uwagę gości. Miarą sukcesu marki Aluprof na Targach BAU były przyjazne relacje z partnerami biznesowymi, architektami i handlowcami z całego świata. To efekt zarówno ogromnego zaangażowania całego zespołu podczas tygodnia spędzonego w Monachium, jak również długofalowej polityki rozwoju firmy i efektywnej działalności zagranicznych oddziałów spółki. Symbolicznym podsumowaniem był wybór stoiska Aluprof przez architektów ze światowego stowarzyszenia World Architects jako to, które na pewno chcą odwiedzić.





Aluprof awansuje w rankingu Top Marka

TOP MARKA

Ranking Top Marka to wynik analiz magazynu „Press” i instytutu monitoringu „PRESS-SERVICE Monitoring Mediów”. Obejmuje on 500 firm z 50 branż, sklasyfikowanych według liczby i rodzajów wzmianek w mediach na ich temat. Firma Aluprof — po raz kolejny znalazła się w zestawieniu najsilniejszych polskich marek.

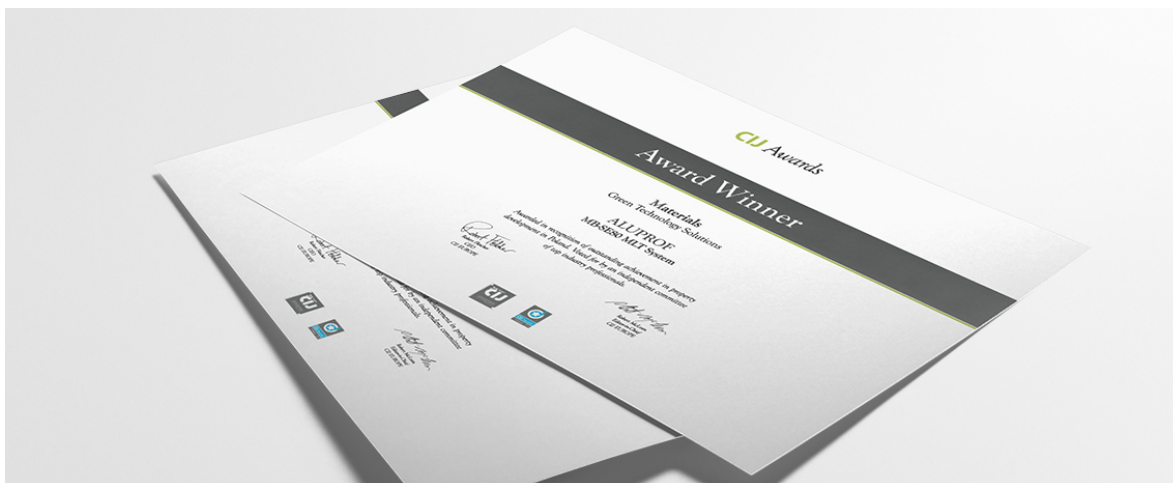
Rok temu ranking Top Marka poszerzył zakres analizy o 39 branż i 383 marki stając się największym tego typu badaniem w Polsce. Przebadano w sumie ponad 73 mln materiałów (o 20 mln więcej niż rok temu) — tekstów prasowych, publikacji on-line i treści na social media.

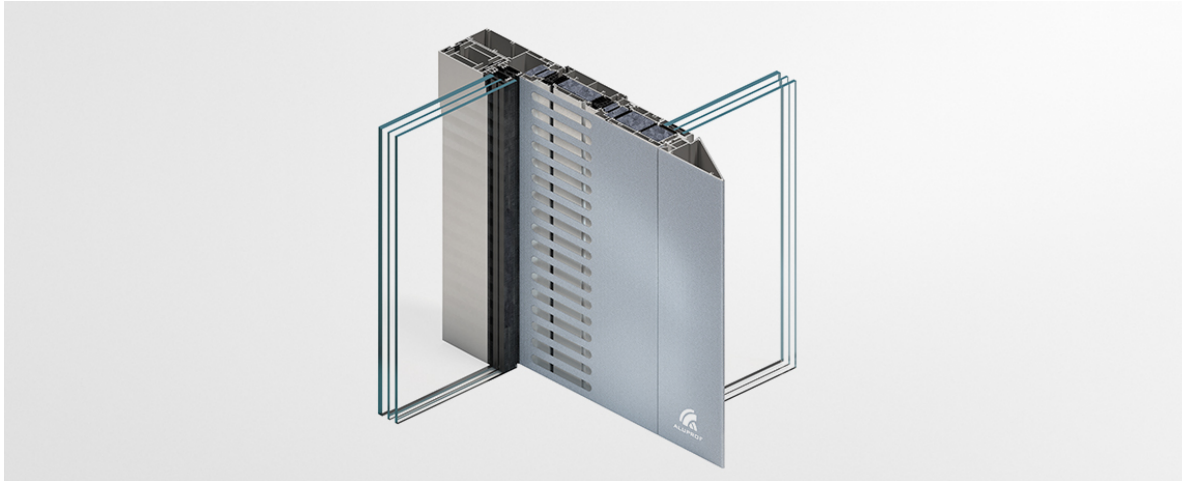
Firma Aluprof — europejski lider rynku stolarki aluminiowej poprawiła swoją pozycję względem ubiegłego roku i awansowała o jedno „oczko” do góry w kategorii „Materiały budowlane”, plasując się w tegorocznym rankingu na 7. miejscu. Aluprof poprawił swoje miejsce również w rankingu ogólnym, zajmując 327 miejsce. Marka jest stale obecna w mediach z uwagi na liczne działania z różnych dziedzin, które podejmuje - związane z architekturą, nauką, ekologią, zrównoważonym rozwojem i budownictwem. Organizuje też prestiżowe konkursy dla architektów, a systemy aluminiowe Aluprof są montowane w wielu prestiżowych budynkach na całym świecie.

Aluprof z wachlarzem nagród

Podczas 18. finału konkursu CIJ Awards Poland, rozdano prestiżowe nagrody branży nieruchomości. Firma Aluprof SA zwyciężyła w dwóch kategoriach - Green Technology Solutions oraz Innovation of the Year.

Jury konkursu doceniło system fasady elementowej MB-SE80 MLT, który charakteryzuje się dużą wytrzymałością i wysokimi parametrami technicznymi, a jednocześnie pozwala na uzyskanie wysokiej estetyki elewacji budynku. System został opracowany i wdrożony na potrzeby realizacji obiektu Mennica Legacy Tower w Warszawie.

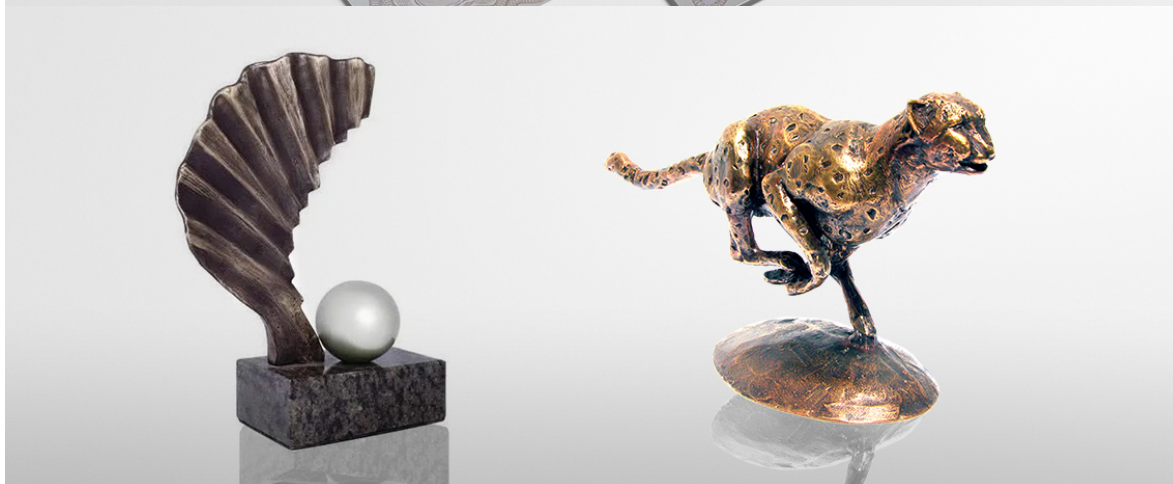




Podwójne wyróżnienie w konkursie potwierdza pozycję Aluprof jako lidera branży w zakresie produkcji innowacyjnych aluminiowych systemów architektonicznych. Od lat celem spółki jest nieustanne rozwijanie technologii, tak aby dostarczać naszym klientom skrojone na miarę ich potrzeb, nowatorskie rozwiązania, służące nie tylko użytkownikom obiektów powstałych z wykorzystaniem stolarki aluminiowej, ale również środowisku naturalnemu.

Firma od lat jest laureatem prestiżowych branżowych i biznesowych wyróżnień. Tylko w 2019 roku otrzymała m.in.: Dużą Perłę Polskiej Gospodarki, Diament Forbesa, tytuł Budowlanej Marki Roku czy podwójną nagrodę Lidera Polskiej Stolarki. Producent po raz kolejny znalazł się także w rankingu TOP MARKA oraz w zestawieniach tygodnika „Wprost” (200 Największych Firm, 100 Ambasadorów, 50 Gepardów), gdzie poprawił swoją dotychczasową pozycję względem wcześniejszych lat.





Nowości w ofercie

System moskitiery plisowanej MPH DUAL

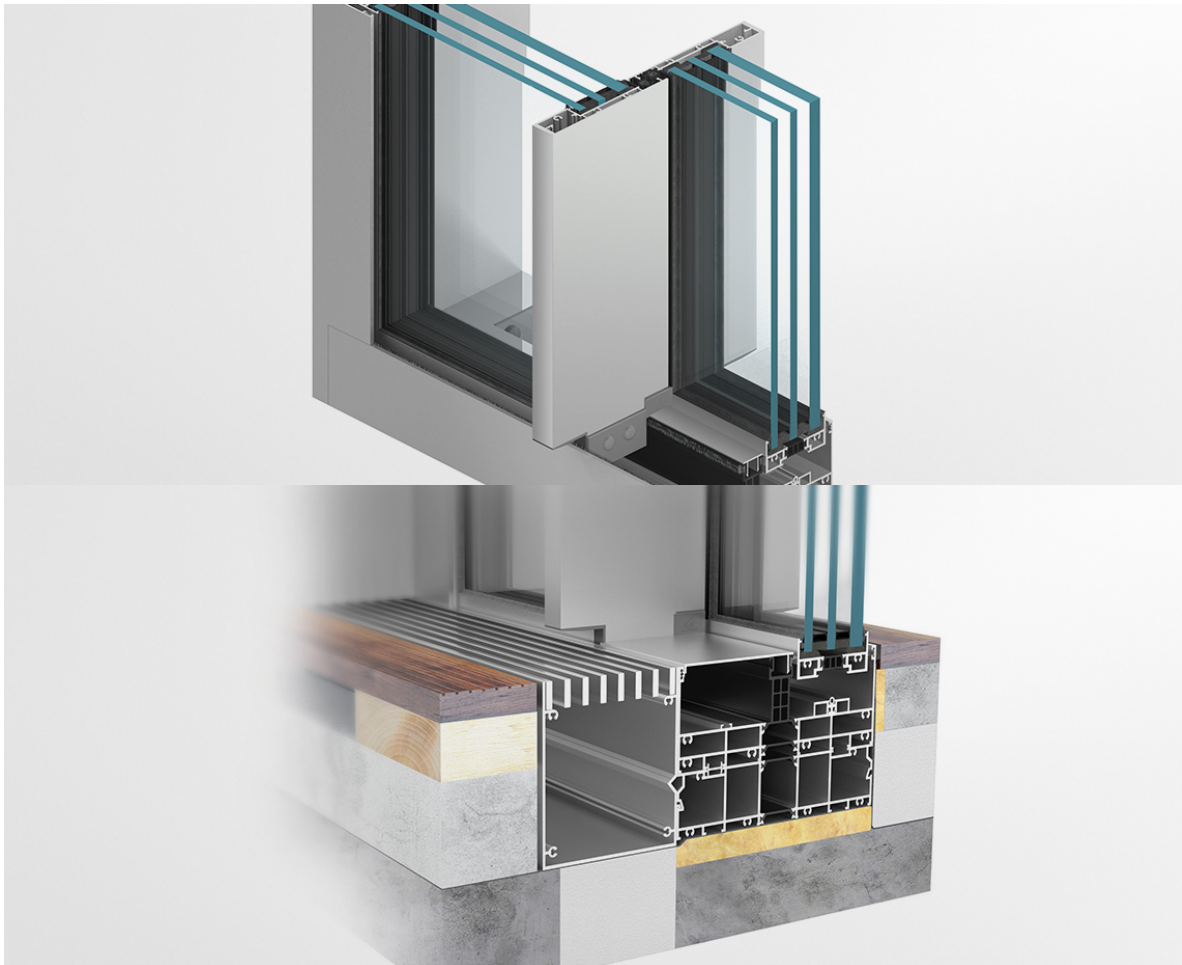
MPH DUAL należy do rodziny moskitier plisowanych i stanowi rozszerzenie dotychczasowej oferty. System został zaprojektowany jako wariant dwuskrzydłowy z

możliwością wykonania moskitiery narożnej bez słupka. Dzięki temu produkt może zostać zastosowany na standardowych drzwiach tarasowych, których gabaryty sięgają nawet 6 m szerokości oraz 2,7 m wysokości, a także na coraz bardziej popularnych narożnych drzwiach przesuwnych typu HS. Cechą charakterystyczną systemu MPH DUAL jest plisowana siatka, która podczas zamykania układa się w harmonijkę, a następnie ukrywa w profilu bocznym, co sprawia, że zajmuje ona niewiele miejsca pozwalając w optymalny sposób wykorzystać powierzchnię. Siatka dostępna jest w dwóch kolorach: szarym i czarnym, co pozwala na dopasowanie do potrzeb użytkowników. Konstrukcja moskitiery wykonana jest z ekstrudowanego aluminium co zapewnia jej trwałość i wytrzymałość na działanie czynników atmosferycznych, a dodatkowo pozwala polakierować na dowolny kolor z palety RAL.

System drzwi przesuwnych z ukrytą ramą MB-SKYLINE

System drzwi przesuwnych z ukrytą ramą MB-SKYLINE bazuje na wąskich profilach, dzięki którym konstrukcje zyskują nowoczesny i minimalistyczny wygląd.





Wąskie ramy ukryte są w ścianach, podłodze i suficie. Mamy tu też całkowicie zlicowane skrzydła z profilem ościeżnicy po bokach. Widoczna szerokość połączenia skrzydeł drzwi to zaledwie 25 mm. Całość stanowi niemal jednolite przeszklenie z delikatnymi liniami podziału. Tak wykonane drzwi nadają budynkowi wyjątkowego stylu, idealnie wpisują się w trendy luksusowego budownictwa i tym samym podnoszą rangę całej inwestycji. Dodatkowo system umożliwi zastosowanie drzwi o ciężarze do 750 kg oraz wysokości nawet do 4 metrów, co daje wiele możliwości projektantom i pozwala uzyskać spektakularne przeszklenia.

